

# AVVOCATURA CIVICA

## Raccolta dati 2002-2007

### relazione

A partire dal 2002, in concomitanza con l'introduzione del controllo di gestione, l'avvocatura civica ha iniziato l'attività di raccolta dati, inizialmente su supporti cartacei poi su supporto informatico.

La serie di dati riportati nell'unito allegato ha pertanto inizio nel 2002 e, come tale, è idonea ad esprimere le tendenze di fondo dell'andamento del lavoro dell'ufficio.

Nella tabella 1 vengono distinte le voci "nuove cause", "decisioni favorevoli", "decisioni sfavorevoli" e "totale decisioni".

La colonna "nuove cause" indica, anno per anno, il numero complessivo delle nuove cause iniziate nei confronti dell'amministrazione comunale e trattate dall'avvocatura civica in quanto la legislazione vigente ne richiede la difesa tecnica da parte di avvocati professionisti iscritti al relativo albo.

La colonna "decisioni favorevoli" indica, sempre anno per anno, il numero delle decisioni complessivamente favorevoli all'ente, con l'avvertenza che non si tratta, di norma, di decisioni afferenti l'annualità corrispondente (se non in piccolissima parte), riferendosi invece a cause avviate in anni precedenti, anche risalenti nel tempo (fine anni '80 e primi anni '90).

Considerazioni analoghe riguardano la colonna "decisioni sfavorevoli".

L'ultima colonna relativa al "totale decisioni" sta a indicare il numero delle cause complessivamente definite nell'anno, con l'avvertenza che residua un piccolo gruppo di decisioni relative all'annualità 2007 che continuano ad arrivare nell'anno in corso e di cui pertanto verrà dato conto in occasione delle rilevazioni relative al 2008.

Dal confronto fra il totale delle decisioni emesse e delle nuove cause emerge che il numero delle cause definite ogni anno è, in genere, inferiore a quello delle nuove cause introitate nel corso del medesimo. Nel 2007 quest'ultime sopravanzano le prime di ben 100 unità.

Se tale differenziale comporta una sorta di indice di "accelerazione" delle cause è pur vero che, nei suoi effetti, viene a determinare un aumento delle cause pendenti che, nel quinquennio, viene calcolato in 934 unità che si aggiungono a quelle degli anni più remoti, ancora da monitorare, che vengono a loro volta semplicemente stimate in 3490 unità (salvo più opportune verifiche).

Deve comunque essere evidenziato che le voci "nuove cause" e "totale decisioni" costituiscono entrambe delle variabili indipendenti rispetto all'attività dell'ufficio, dipendendo la prima dal grado di conflittualità nei rapporti tra cittadino ed amministrazione (cfr. tabella 2: l'indice di conflittualità è stato determinato con riguardo alla popolazione residente nei vari anni) e, la seconda, in modo significativo, dai tempi e dalle modalità di funzionamento del "sistema giustizia".

Il grafico a seguire (tabella 1 bis) sviluppa le cifre riportate nella tabella 1 nel loro valore assoluto.

Alla luce del totale degli esiti è dato concludere che le decisioni favorevoli costituiscono il 91,99% del predetto totale mentre quelle sfavorevoli ne costituiscono l'8,01%.

In futuro si cercherà di aggregare i dati anche per gruppi di materie interessate dal contenzioso.

# AVVOCATURA CIVICA

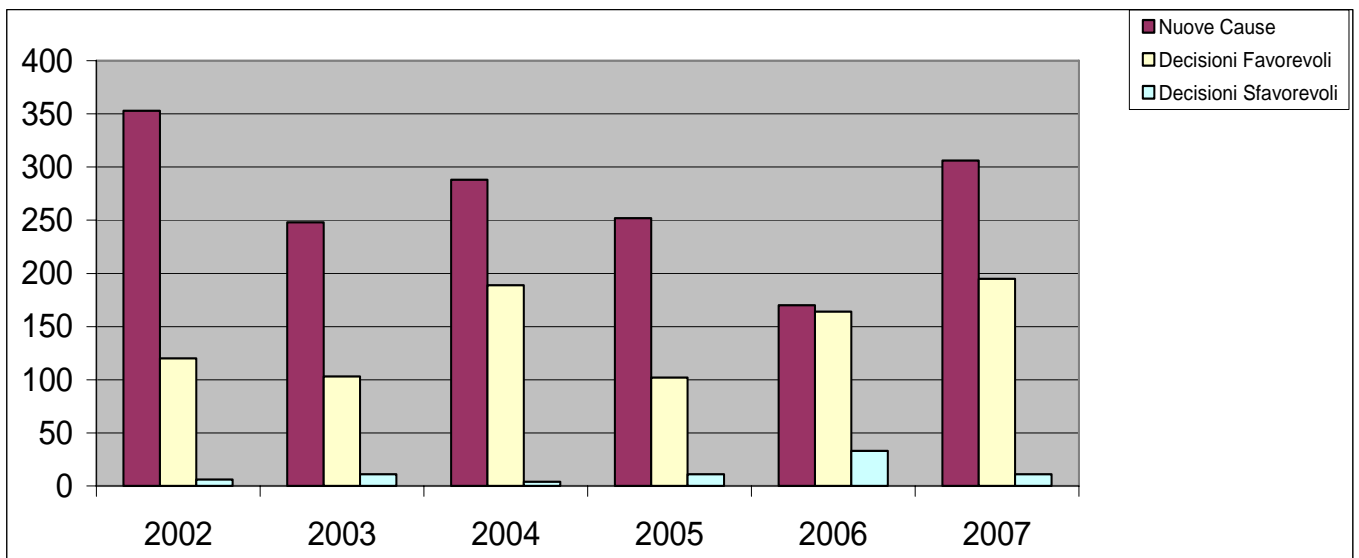
## Raccolta dati 2002-2007

### Elaborazione Dati

Tab. 1

ANNO	Nuove Cause	Decisioni Favorevoli	Decisioni Sfavorevoli	Totale Decisioni
2002	353	120	6	126
2003	248	103	11	114
2004	288	189	4	193
2005	252	102	11	113
2006	170	164	33	197
2007	306	195	11	206
Totale	1.617	873	76	949

Tab. 1 bis



Tab. 2

Anni	Nuove Cause	Cause rispetto anno prec.	Indice litigiosità %
2002	353	-	0,27%
2003	248	-105	0,19%
2004	288	40	0,21%
2005	252	-36	0,19%
2006	170	-82	0,12%
2007	306	136	0,22%
Totale	1617		